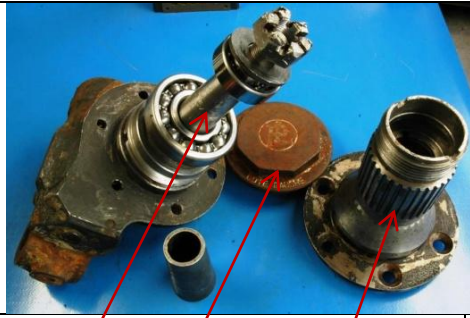


Montage de roue train avant PANHARD&LEVASSOR type PANORAMIQUE

Vincent BOUCHARD mai 2013



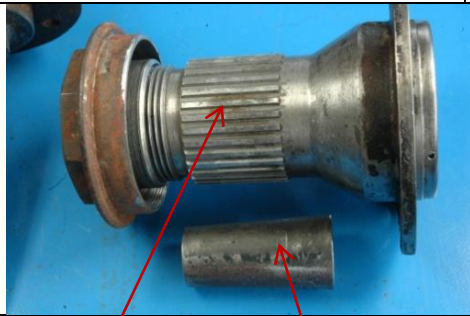
Fusée, bouchon et moyeu cannelé



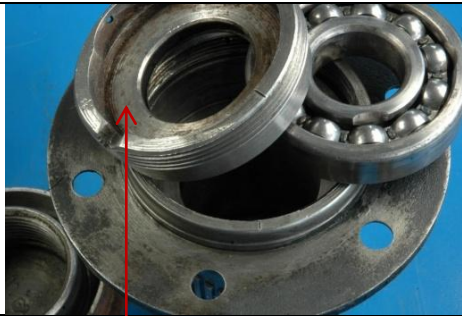
Petit roulement et sa rondelle épaulée



Petit roulement vers l'extérieur véhicule, gros roulement vers l'intérieur véhicule.

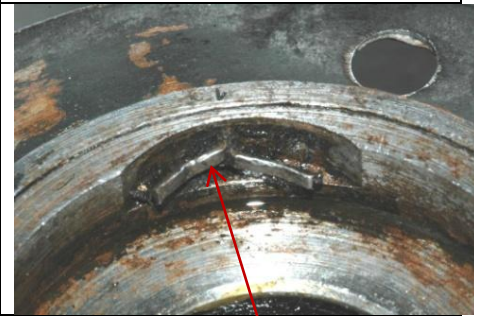


Moyeu cannelé et tube conique servant d'entretoise entre les 2 roulements. Ce tube est fabriqué en roulé puis soudé (déjà en 1930 !!!).

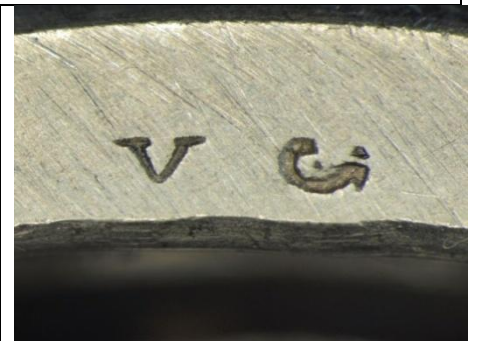


Le gros roulement (30x72x16) est sans marque. Roulement base 6306 mais plus étroit.

Le bouchon fileté sert pour le réglage du jeu puis il est goupillé.



La fusée est gravée SPLS. Magnifique !!!



Le petit roulement est un 6204 « classique » (20x47x14) de marque RBF (roulement à bille française). Marque rachetée par SKF (en 1911 ?)