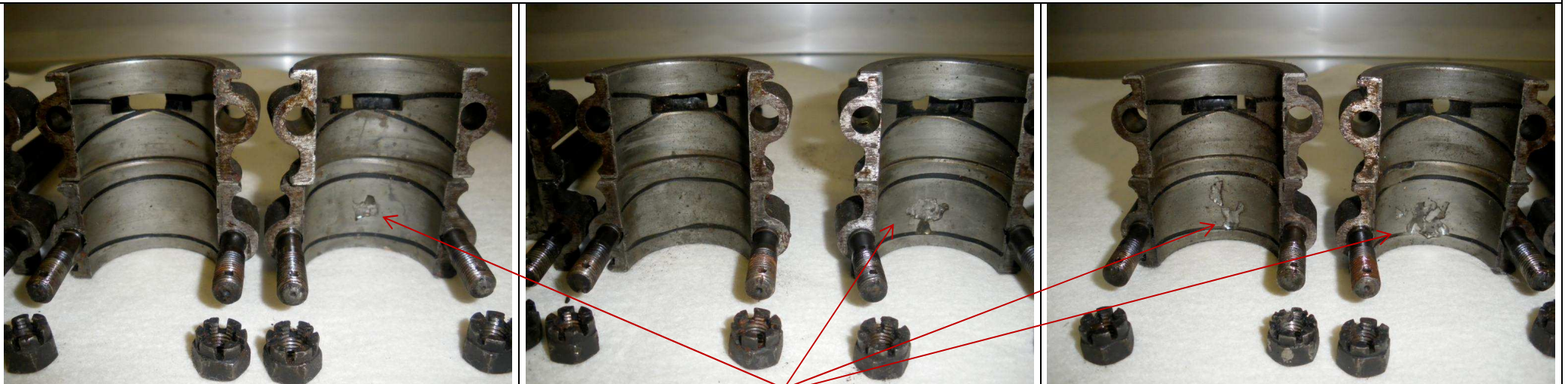


Les 6 bielles d'une PANHARD PANORAMIQUE de 1934

J'ai récupéré ce moteur en pièces détachés. Je ne sais pas pourquoi il a été démonté (peut-être à cause des bielles coulées ?). Je ne connais pas la position exacte des bielles dans le moteur car je ne connais pas la numérotation adoptée par PL. Si quelqu'un connaît... Vincent BOUCHARD le 26/11/2019, les photos datant de 2011.

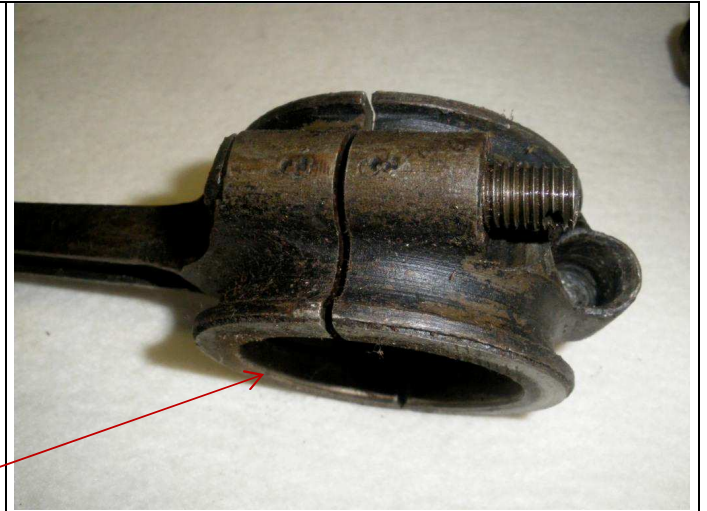


Les 6 bielles prises au hasard.



4 bielles sont coulées côté bielle.

C'est la conséquence des efforts répétés lors de la descente des pistons après explosion du mélange air/essence.
Les 6 chapeaux sont intacts.



Bielles et chapeaux sont numérotés et il y a qu'une seule position possible du chapeau sur sa bielle.



Par contre, chaque bielle doit être positionnée correctement sur son maneton pour que l'écoppe soit dans le bon sens pour récupérer de l'huile par barbotage et lubrifier le maneton en passant par les pattes d'araignées.